

Journée UrgARA

Avalanches et médecine légale

Une aide à la compréhension des mécanismes
physiopathologiques des décès

14/12/2023

Dr Lila KREBS-
DROUOT

Médecine légale

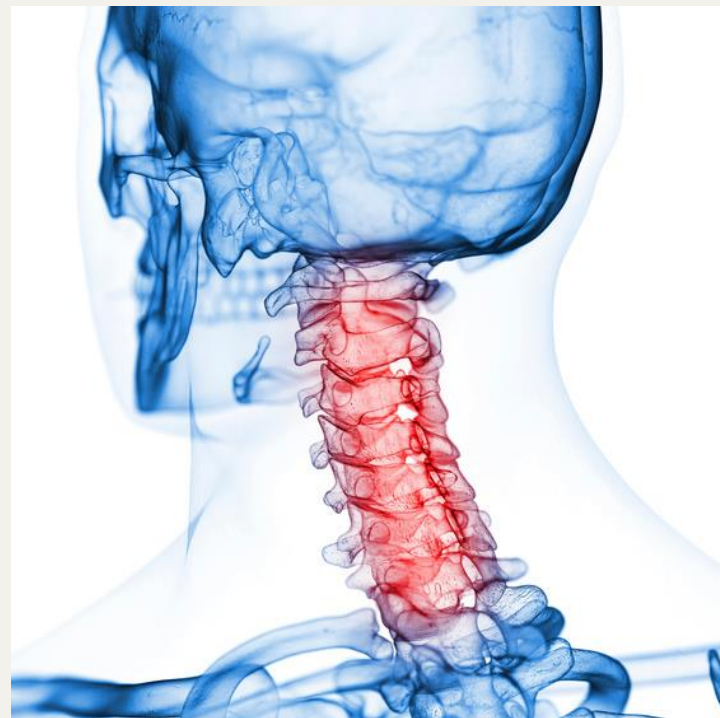


ASPHYXIE

75 à 80%

Epidémiologie des modes de décès

Stalsberg et al 1989 (N=12);
Hohlrieder et al 2007 (N=105);
Boyd et al 2009 (N=204);
McIntosh 2007 (N=56)
et 2019 (N=32);
Sheets et al 2018 (N=110);
D'Alnoncourt et al 2017 (N=25)



TRAUMATISME

15 à 25%



HYPOTHERMIE

1 à 2%



1ère et unique étude française sur ce sujet
2010-2017 25 autopsies / 24 AP / 7 TDM

Thèse S. D'Alnoncourt

Étude des mécanismes de décès des victimes
d'avalanche dans les Alpes françaises, à partir d'une
série de 25
observations autopsiques, radiologiques et
anatomopathologiques



72% asphyxie / 4% traumatisme / 24% les
deux / 0% hypothermie



< 13% des décès (quasiment 200, ANENA)

L'asphyxie

Quelle définition ?

Asphyxie, hypoxie, suffocation, enfouissement, noyade, smothering, choking...

Quel mécanisme ?

Obstruction des VAS, compression cervicale, thoracique, atteinte de la paroi thoracique, atteinte des muscles respiratoires, pathologie de la barrière alvéolo-capillaire, atmosphère viciée, asphyxie positionnelle, asphyxie traumatique, insuffisance cardiaque...

Quelle sémiologie ?

Complicquée chez le sujet en ACR...
Signes physiques ?? Cyanose, pétéchie, congestion

L'asphyxie

Quelle définition ?

Asphyxie, hypoxie, suffocation, enfouissement, noyade, smothering, choking...

Quel mécanisme ?

Obstruction des VAS, compression cervicale, thoracique, atteinte de la paroi thoracique, atteinte des muscles respiratoires, pathologie de la barrière alvéolo-capillaire, atmosphère viciée, asphyxie positionnelle, asphyxie traumatique, insuffisance cardiaque...

Quelle sémiologie ?

Complicquée chez le sujet en ACR...
Signes physiques ?? Cyanose, pétéchies, congestion

La compréhension du mécanisme est essentielle à la mise en place d'une prévention et/ou d'un traitement adapté

Les traumatismes

Chocs / cinétique

Musculo-squelettiques 60% / extra-squelettiques 40%

Participation directe / indirecte au décès

Les traumatismes les plus graves ne sont pas forcément les plus visibles... (et réciproquement)

Il est parfois difficile d'établir un diagnostic clinique sur la base de l'examen externe uniquement

L'hypothermie

Primaire chez les victimes d'avalanche

Impact MAJEUR sur le pronostic ->
aggravation ? protection ? neurologique ?
vital ?

Hypothermie... En combien de temps ?

Mesure de la température... Quand ?

Comment ?

Mesure de la kaliémie... Quand ? Comment ?

Nobody is dead until is warm and dead

**Aspect de mort encéphalique
voire rigidité**

Asphyxie associée...?

**Difficultés au diagnostic de
mort**







Thank you

Email Address

lkrebsdrouot@chu-grenoble.fr