



# Les rendez-vous de la CP : Infirmier en Pratique Avancée – mention Urgences



*06 février 2024*

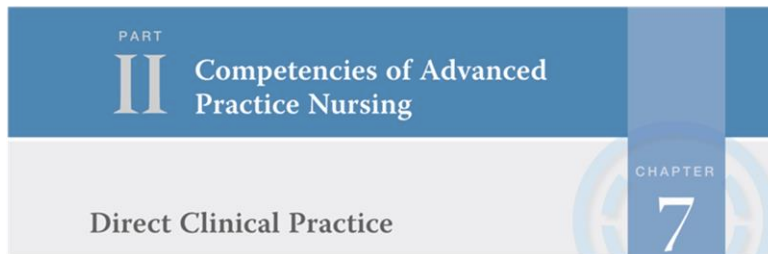
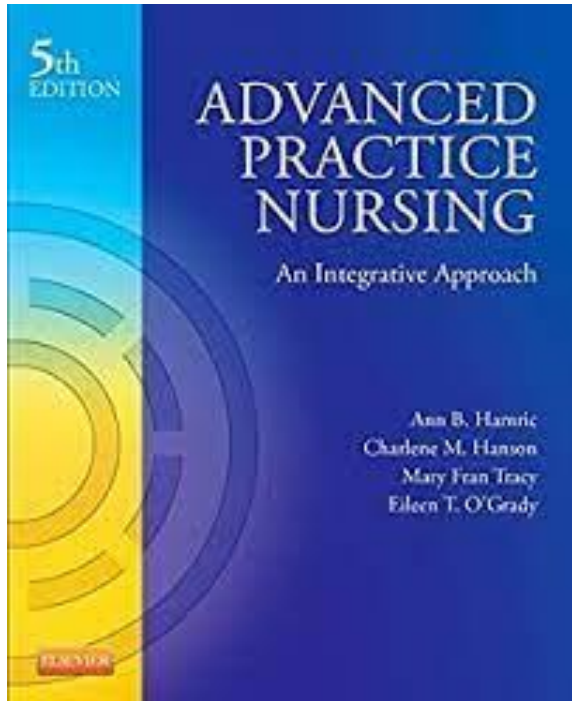
# Réglementaire / Champ d'exercice champ de compétences

*Nadia TIBERTI*

*Youri YORDANOV*

*Manon KACED*

# Modèle Nord-américain





**Décret n° 2021-1384 du 25 octobre 2021 relatif à l'exercice** en pratique avancée de la profession d'infirmiers, dans le domaine d'intervention des urgences

**Arrêté du 25 octobre 2021 fixant la liste des motifs de recours** et des situations cliniques mentionnés à l'article R. 4301-3-1 du code de la santé publique

**Arrêté du 11 mars 2022** modifiant les annexes de l'arrêté du 18 juillet 2018 **fixant les listes** permettant l'exercice infirmier en pratique avancée en application de l'article R. 4301-3 du code de la santé publique

**Arrêté du 22 octobre 2021** modifiant l'arrêté du 18 juillet 2018 **relatif au régime des études** en vue du diplôme d'Etat d'infirmier en pratique avancée



**Evaluer l'état de santé** de patients dans le cadre de motifs de recours



**Définir et mettre en œuvre un projet de soins** à partir de l'évaluation globale de l'état de santé



Concevoir et mettre en œuvre des **actions de prévention et d'éducation thérapeutique**



**Organiser les parcours de soins et de santé** en collaboration avec l'ensemble des acteurs



## Mise en œuvre d'**actions d'évaluation et d'amélioration des pratiques professionnelles**

- Aide à la mise en œuvre de **protocoles de coopération Infirmier**
- Coanimation de **séances pédagogiques**
- Aide au **changement des pratiques professionnelles**
- Conseil et expertise dans la **gestion de situations de crise**



Contribution à des **études et des travaux de recherche**  
**Communication professionnelle et scientifique** lors de congrès



1

Cartographie de l'existant  
Définir une **Population de patients cible**

9

**Surveillance**  
À long terme

8

**Evaluer le rôle IPA**

7

**Planifier la mise en œuvre**

## PEPPA

Participatory, Evidencebased,  
Patient- focused process for  
advanced Practice nursing role  
development

2

Identifier les **parties prenantes**  
Créer un **groupe de travail**

3

Déterminer le **besoin**  
Objectivé par **étude des besoins**

4

**Consensus** problèmes prioritaires  
Transformer **besoins en objectifs**

6

Définir le **rôle et les missions de l'IPA**

# Cartographie des universités



105 IPA Urgences en 2024





## M 1 Tronc commun

## M 2 par mention

### SEMESTRE 1

### SEMESTRE 2

### SEMESTRE 3

### SEMESTRE 4

**Clinique (15 ECTS)**  
**Sciences Infirmières (6 ECTS)**  
**Responsabilités, éthique, législation, déontologie (3 ECTS)**  
**Méthodes de travail (3 ECTS)**  
**Langue vivante (3 ECTS)**

**Clinique (6 ECTS)**  
**Santé Publique (6 ECTS)**  
**Formation et APP (6 ECTS)**  
**Recherche (6 ECTS)**  
**Stage 2 mois (6 ECTS)**

**Recherche (3 ECTS)**  
**Langue vivante (3 ECTS)**  
**Bases fondamentales (6 ECTS)**  
**Clinique (14 ECTS)**  
**Parcours de santé (4 ECTS)**

**Stage 4 mois (24 ECTS)**  
3 domaines d'intervention (SAU, SMUR, régulation)  
**Mémoire (6 ECTS)**

**Financement** : 100% par la formation continu contexte de promotion professionnelle (comme pour les HCL obligation de 5 ans et concours sur titre)

**1ère année master** : constitué de 4 séminaires régionaux et de 4 locaux + de e-learning

1er Clermont Ferrand, 2ème Saint Etienne, 3ème Lyon, 4ème Grenoble

**2ème année master** : constitué de 5 séminaires + e-learning

5 séminaires de 3 jours principalement sur Lyon avec exercice de simulation à Grenoble

Cours communs avec la mention hématologie et oncologie

## **Stage:**

pour la première année stage hors domaine de compétence

Pour la deuxième année 2 mois au SAU, 1 mois SAMU (régulation + SMUR) et 1 mois aux urgences traumatologiques

# Modalités d'organisation au sein des SU

# Hospices Civils de Lyon Hôpital Edouard Herriot

*Manon KACED EIPA MU M2*



**Financement : 100% deux ans d'études avec maintien du salaire sans prime**

**1 financement IPA / an par PAM/Groupement**

- 1<sup>ère</sup> année master : Exercice à 50% l'année dernière puis à 33% depuis cette année au SAU + Faculté

- 2<sup>ème</sup> année master : Détaché à 100% du service pour la faculté. Retour en exercice dès l'été

→ Contrat signé les étudiants doivent 5 ans aux HCL après l'obtention du diplôme

→ Concours sur titre à l'obtention du diplôme pour être reconnu au titre « d'auxiliaire médical en pratique avancée » (Fonction publique)

Clinique sur 2 secteurs de PEC :

- Parcours Paramédical

Sur Filière courte médicale et Filière traumatologique selon les motifs de recours cités dans le décret

- Parcours Médico/Paramédical Filière de soins polyvalent et SAUV

Activités transversales : Recherche paramédicale / Rôle de formation

Horaire en 10h du lundi au vendredi

Hypothèse : 75% Clinique / 25% Activités transversales

# Hospices Civils de Lyon Hôpital Femme-Mère-Enfant

*Caroline MATERA & Amandine GAUDIN*



- Effectifs: 2 IPA en 2025, 2 dossiers déposés cette année
- 2 secteurs de prises en charge:
  - **secteur chirurgical** (traumato/viscérales): trauma de membres, suspicion appendicite, hernie inguinale, suspicion torsion testiculaire, AVP première évaluation...
  - **secteur urgences vraies** (médicales): crise d'asthme, gêne respi, prise en charge drépano, découverte/déséquilibre de diabète, convulsions, pyélonéphrite...
  - Sur les 2 secteurs on retrouvera les 2 parcours en autonomie et en collaboration
- En pédiatrie, de nombreux protocoles médicaux sont en place
- Travail en collaboration avec les infirmières de consultations (protocoles de coopération)
- Missions transversales telles que la formation, la recherche et APP

# Centre Hospitalier Grenoble-Alpes

*Chrystelle EYMARON/ David BARRAUD/ Camille DENAIS EIPA MU M2  
Thomas RUIZ-HID EIPA MU M1*





## Projet de service Urgences Adultes

Trois IPA diplômés en 2024 et un 4ème en 2025

Initialement 100% SAU mais possibilité de partager son temps avec SMUR/Régulation/Urgences traumatolo...selon les projets de chacun

Horaires : 10h/jour 8h-18h calqué sur les horaires des médecins

IPA volant sur le tout service, impliqué dans prise en charge médico-paramédicale en binôme avec médecin (sur tous les secteurs) et prise en charge paramédicale (avec supervision/validation des dossiers de sortie par MAO)

Sélection des patients par IPA, et proposition de certains profils de patients par IOA et/ou médecins (via tag)

Temps hors clinique en fonction des projets de chacun (formation, recherche, amélioration des pratiques professionnelles)

# CH Bourgoin

*Stéphanie Cohn / Fanny Granger EIPA MU M2*



# PROJET IPA MU BOURGOIN-JALLIEU- CHPO

**Financement:** Financé par l'hôpital dans le cadre de la formation continue.

Pour les 2 ans => **80%** université, **20%** CHPO dans notre service. Engagement de servir pendant **5 ans** après la formation.

**Implantation:** 2 IPA MU diplômées en 2024

Projet de service: former 2 autres IPA MU.

Protocole d'organisation en cours de construction.

**Activité:**

- 80% clinique: SAU selon le modèle des 2 filières présentées paramédical et médico-paramédical.
- Une activité SMUR (à développer avec un protocole d'organisation avec le SAMU 38 et le CHPO)
- 20% activité transverse.

# Hôpital de Tarare

*Aurélie Gery EIPA MU M2*



HNO  
Hôpitaux  
Nord-Ouest  
Tarare-Grandris

## Formation

- **Formation financée** par l'hôpital, dans le cadre de la formation continue sans accompagnement financier pour les déplacements, repas et hébergement
- **Engagement pour 5 ans** en retour de formation
- Libérée à **50% la 1<sup>ère</sup> année** (penser à demander un aménagement du temps de travail, Nuits et weekend difficiles), **presque à 100% sur la 2<sup>ème</sup> année** (CA et heures supplémentaires posés sur temps de retour sur site)

## Implantation

- **Horaires** : **7h30 /jour, 5jours/7** en attendant renforcement de l'équipe IPA (Projet → 3 IPA en 2028 pour activité en 12h, 7j/7)
- 80 % de temps Clinique, 20% de missions transversales
- Activité **au SAU**, sur **les 2 filières** présentées, activité SMUR en réflexion mais difficile à articuler pour le moment avec 1 seule IPA
- Beaucoup **d'attentes du stage de 2<sup>ème</sup> année** pour préciser l'organisation

# CH Vichy

*Nathalie GONNIN diplômée depuis juillet 2023*



- Projet et motivation
- Organisation pendant la formation
- Spécificité du CH Vichy
- Processus d'organisation
- Activités dans le service, dans l'hôpital,...
- Objectifs à court et moyen termes
- Ressenti 6 mois après l'obtention du diplôme

# CH d'aix en Provence

*Nadia Tiberti IPAMU depuis 1 an et demi*





← 6 mois à 1 an → ← 2 ans → ← 2 mois →

**Evaluation du besoin**  
avec toutes les parties  
prenantes

**Formation**  
conduisant au DE  
grade Master d'IPA

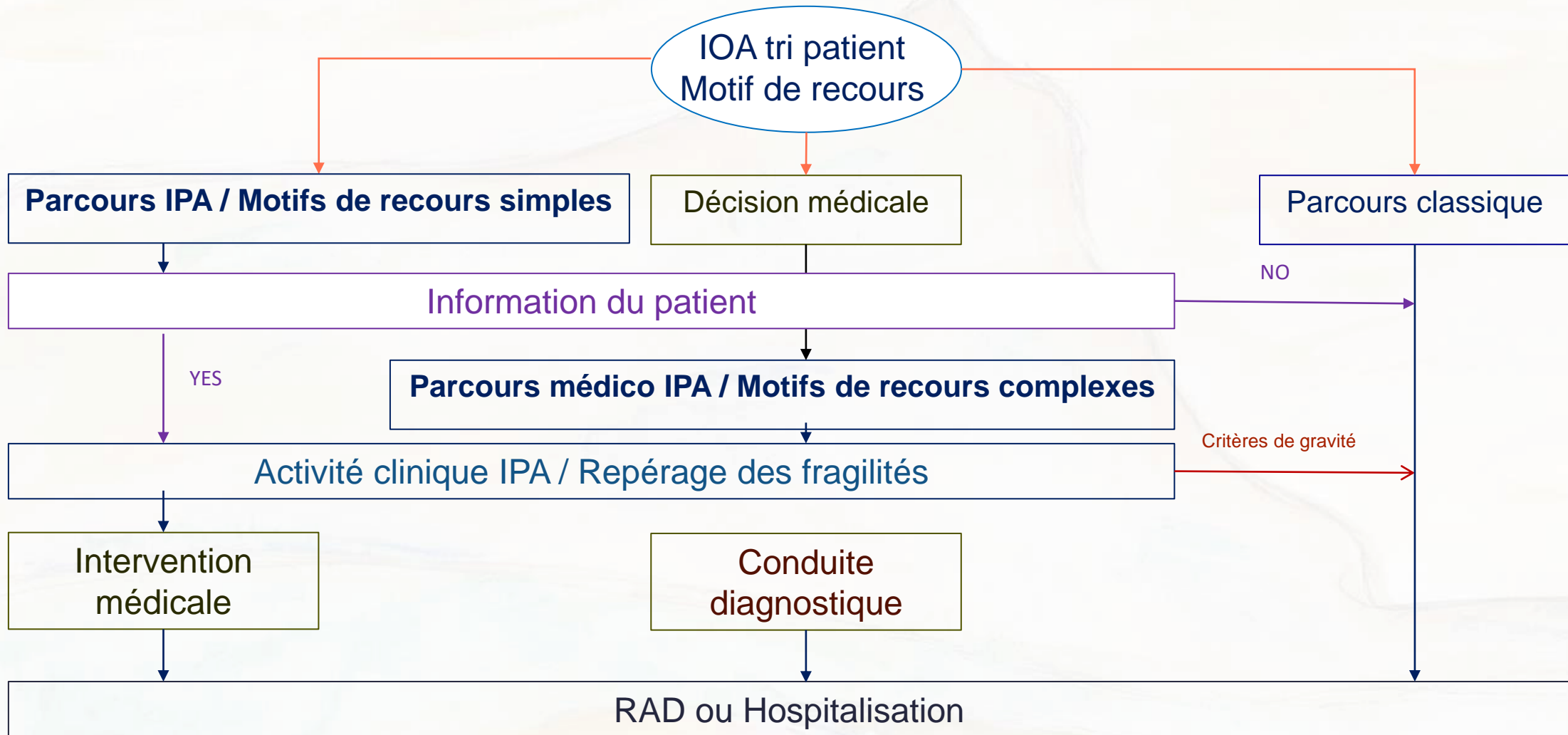
**Préfiguration du poste**  
Compagnonnage



**Lancement du projet**  
Réception des candidatures  
Tuteur IHU  
Ecriture du projet professionnel  
Candidature AMU

Rédaction du  
**protocole**  
d'organisation

**Exercice IPA**



## ACTIVITE IPA URG

2 IPA Urgences temps plein  
16 mois d'activité  
1944 patients



## DONNEES DEMOGRAPHIQUES

1,07 Sexe ratio H/F  
46,5 Age moyen (année)  
21 % plus de 75 ANS  
13 % moins de 18 ANS



## DUREE DE PASSAGE

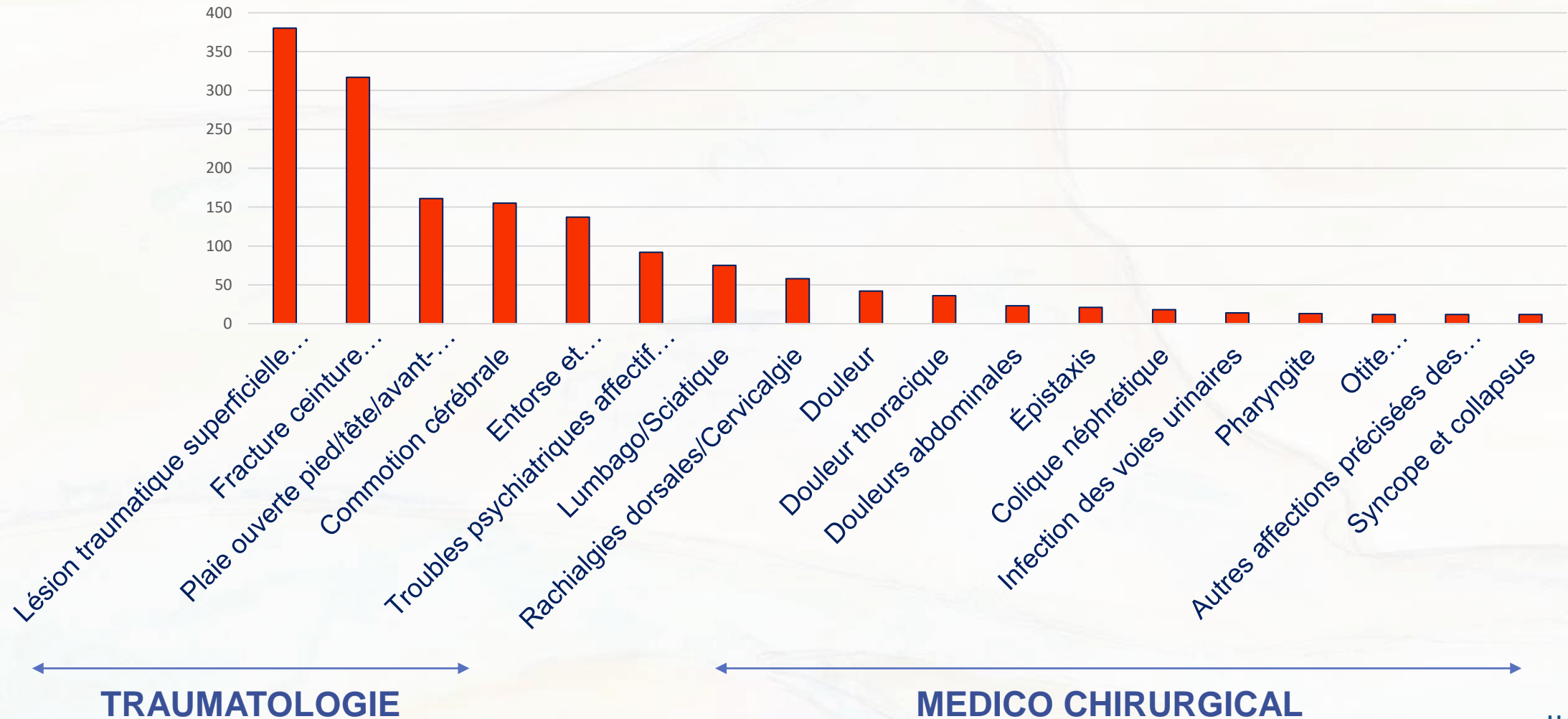
4H21 Moyenne DMS  
38% Sup à 4H  
62% Inférieur à 4H



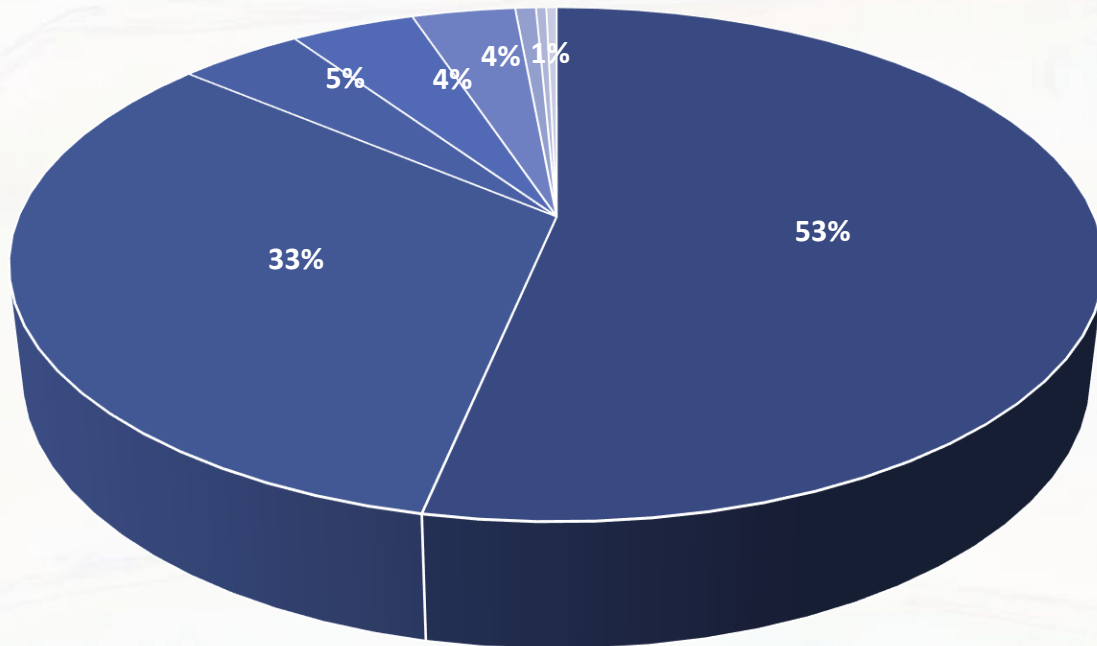
## DIAGNOSTICS PRINCIPAUX

32% Médico chirurgical  
64% Traumatologique  
4 % Psychiatrique  
0-1% Toxicologique





# Analyse rétrospective d'activité / actes



- Parage et/ou suture de plaie superficielle
- Confection d'un appareil rigide pour immobilisation
- Aide à la réduction orthopédique d'une fracture
- Évacuation de collection superficielle de la peau
- Tamponnement nasal antérieur
- Aide à la réduction orthopédique d'une luxation



<https://anfipa.fr>



Accédez aux présentations 2023

**Merci de nous aider à améliorer ces  
espaces de rencontres et d'échanges.**

 **Enquête de satisfaction : [IPA-MU](#)**  
**(5 questions / temps de remplissage 2 min)**





Nous contacter : [urgara@urgences-ara.fr](mailto:urgara@urgences-ara.fr)

[www.urgences-ara.fr](http://www.urgences-ara.fr)



Urg'Ara est également sur les Réseaux Sociaux

