



**Urg'Ara**

**GCSoara**  
la santé connectée



# Qualité des Résumés de Passages aux Urgences (RPU)

*Webinaire des 18, 22 et 29 janvier 2024*



# Qualité des RPU

## Triptyque envoyé auprès des établissements courant janvier

### Pourquoi avoir des données RPU qualitatives ?

#### Qu'est-ce que la qualité de la donnée ?

La qualité de la donnée peut être évaluée grâce aux notions d'exhaustivité et de conformité. L'exhaustivité correspond à la complétude de la donnée, c'est-à-dire si l'ensemble des 18 variables du RPU\* ont été transmises par l'établissement.

Exh =  $\frac{\text{Nombre de valeurs reçues pour le champ considéré}}{\text{Nombre total de RPU}}$

La conformité correspond à la validité de la variable selon les critères fixés par la FEDORU.

Conf =  $\frac{\text{Nombre de valeurs reçues et valides pour le champ considéré}}{\text{Nombre total de valeurs reçues pour le champ (classes erronée, incohérente, valide)}}$

#### Utilisation de la donnée :

Dans le cadre du nouveau modèle de financement des structures des urgences et SMUR, un compartiment spécifique est dédié à la valorisation de la qualité des prises en charge et des organisations : la dotation qualité.

Une rémunération à la qualité est prévue sur l'analyse des données issues des RPU.

Pour 2022, les indicateurs permettant d'évaluer la qualité étaient le taux d'exploitabilité des diagnostics principaux et l'exhaustivité calendaire des transmissions. A venir, s'ajouteront la durée de passages des 75 ans et plus et le mode de sortie.

Les données permettent également de décrire les activités de médecine d'urgence : HET, BJML, diagramme de charge.

\*[http://www.urgences-ara.fr/apps/uploads/2022/12/ORU\\_202212\\_sup-port-d-informations-RPU-202211.pdf](http://www.urgences-ara.fr/apps/uploads/2022/12/ORU_202212_sup-port-d-informations-RPU-202211.pdf)

### Informations pratiques :

Toute personne disposant d'un compte monsira peut avoir accès à eCerveau

Pour créer votre compte : <https://www.sante-ra.fr/AutoConnectSSO/Module/Compte/Inscription.aspx>

Demande support : [cerveau@sante-ara.fr](mailto:cerveau@sante-ara.fr)

Pour tout contact ORU et Urg'Ara : [urg'ara@urgences-ara.fr](mailto:urg'ara@urgences-ara.fr)



### La qualité des Résumés de Passages aux Urgences (RPU)

### Fonctionnement du module RPU Qualité

Accès au module :  
Via le portail eCerveau : [cerveau.sante-ara.fr](http://cerveau.sante-ara.fr)



Menu de gauche > Données des urgences > Qualité



#### Le module permet :

de choisir les dimensions d'affichage des données (spatiales et temporelles)

de télécharger les différents graphiques représentant la qualité des données

de télécharger les données agrégées, après sélection des dimensions, pour l'ensemble des graphiques au format csv, xls ou pdf

### Le module RPU Qualité dans eCerveau

Les indicateurs disponibles dans le module RPU Qualité :

- indicateur de transmission des données
- résumé de l'exploitabilité des variables
- exhaustivité des transmissions
- analyse qualitative de la durée de passage aux urgences
- exhaustivité, conformité, exploitabilité des champs
- contrôle de cohérence

#### Exploitabilité



#### Exhaustivité



#### Conformité



#### Durée de passage



### Des partenaires au service de l'établissement



Une mission de collaboration pour accompagner les établissements avec un soutien dans la production qualitative des RPU :

- un partenaire métier, l'ORU ;
- un partenaire technique, le GCS Sara ;
- un partenaire institutionnel, l'Agence Régionale de Santé.

## Qu'est-ce que la qualité de la donnée ?

La qualité de la donnée peut être évaluée grâce aux notions **d'exhaustivité** et de **conformité**.

L'exhaustivité correspond à la **complétude** de la donnée, c'est-à-dire si l'ensemble des 18 variables du RPU ont été transmises par l'établissement.

$$\text{Exh} = \frac{\text{Nombre de valeurs reçues pour le champ considéré}}{\text{Nombre total de RPU}}$$

La conformité correspond à la **validité** de la variable selon les critères fixés par la FEDORU.

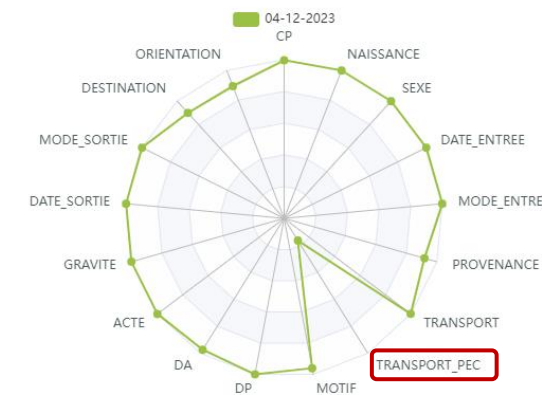
$$\text{Conf} = \frac{\text{Nombre de valeurs reçues et valides pour le champ considéré}}{\text{Nombre total de valeurs reçues pour le champ}}$$

## Exhaustivité :

$$\text{Exh} = \frac{\text{Nombre de valeurs reçues pour le champ considéré}}{\text{Nombre total de RPU}}$$

## Conformité :

$$\text{Conf} = \frac{\text{Nombre de valeurs reçues et valides pour le champ considéré}}{\text{Nombre total de valeurs reçues pour le champ}}$$



### Variable « transport »

#### Exhaustivité :

**100%** des passages ont un mode de transport renseigné

#### Conformité :

- **16%** des passages conformes
- **83%** de valeurs erronées (ne respectent pas la règle FEDORU\*)
- **1%** valeurs incohérentes (avec les autres variables)

## Présentation du module Qualité dans eCerveau



JF

Bienvenue sur eCerveau

### Qu'est-ce que eCerveau ?

eCerveau concentre et agrège les données issues des Résumés de Passages aux Urgences.\*

Il restitue les informations auprès des acteurs habilités via des rapports, tableaux de bords et modules applicatifs dédiés.

(\* La transmission des RPU est rendue obligatoire par l'arrêté du 24 juillet 2013 et l'instruction du 31 juillet 2013.

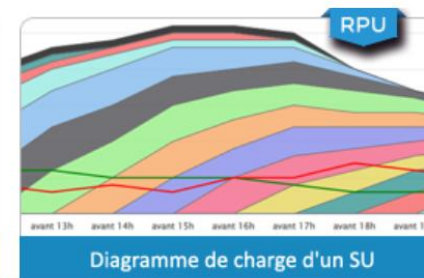
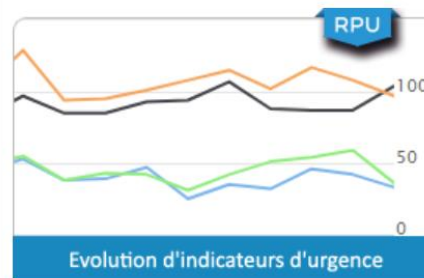
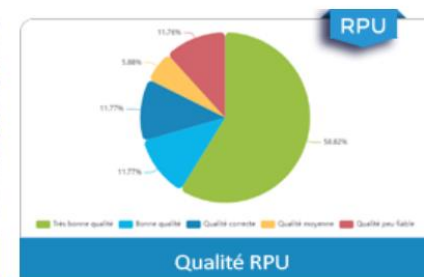
### Quelques chiffres

**79** services d'urgences  
**2,5** millions de passages En 2022  
**+8,1%** par rapport à 2021

### Une question ?

Vous pouvez contacter notre équipe à l'adresse : [@cerveau@sante-ara.fr](mailto:@cerveau@sante-ara.fr)

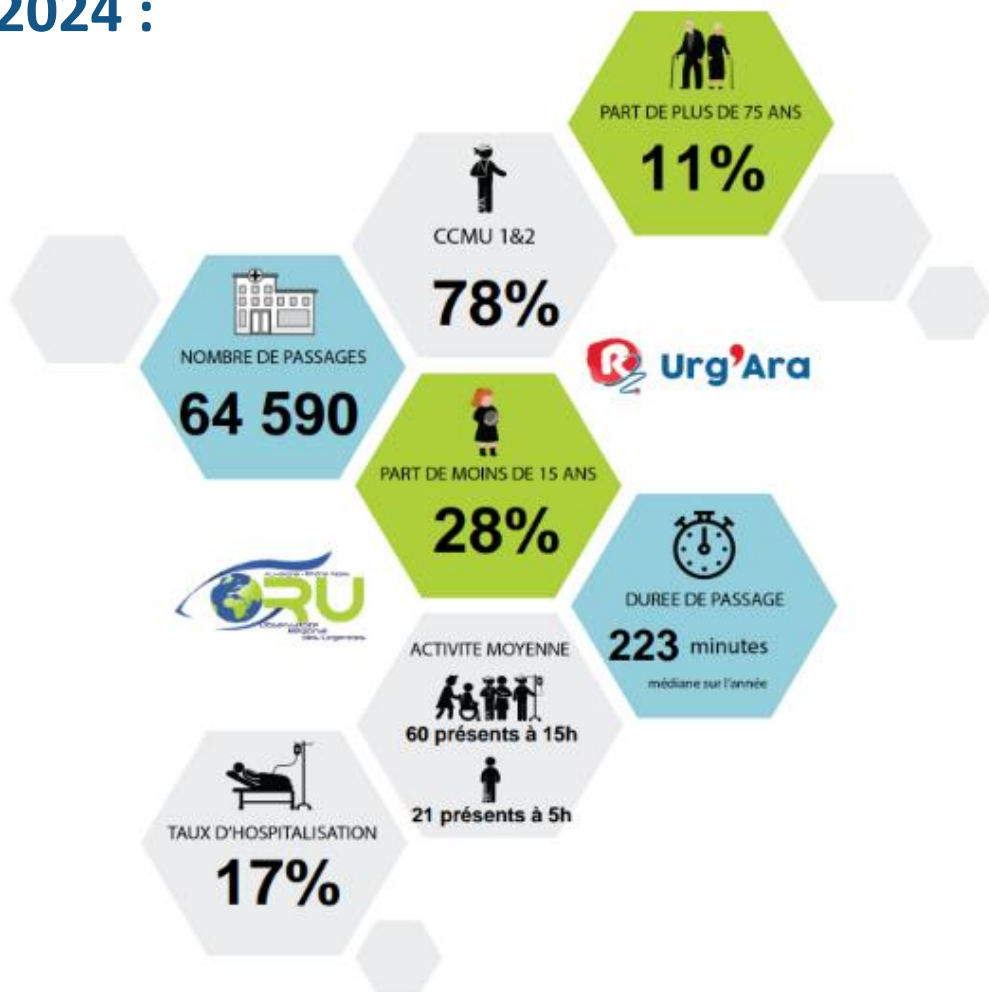
### Accès rapide



# Actualités de l'ORU

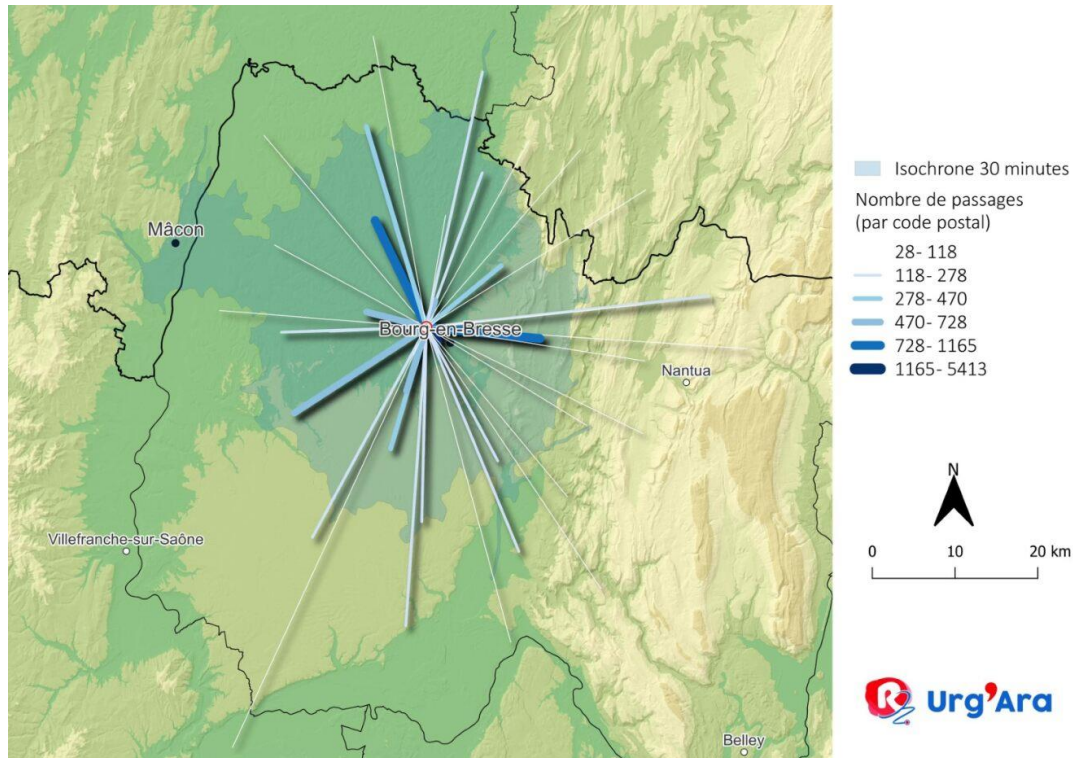
## Communication auprès des établissements en février 2024 :

- rapport du quadrimestre septembre-décembre 2023
- rapport annuel 2023

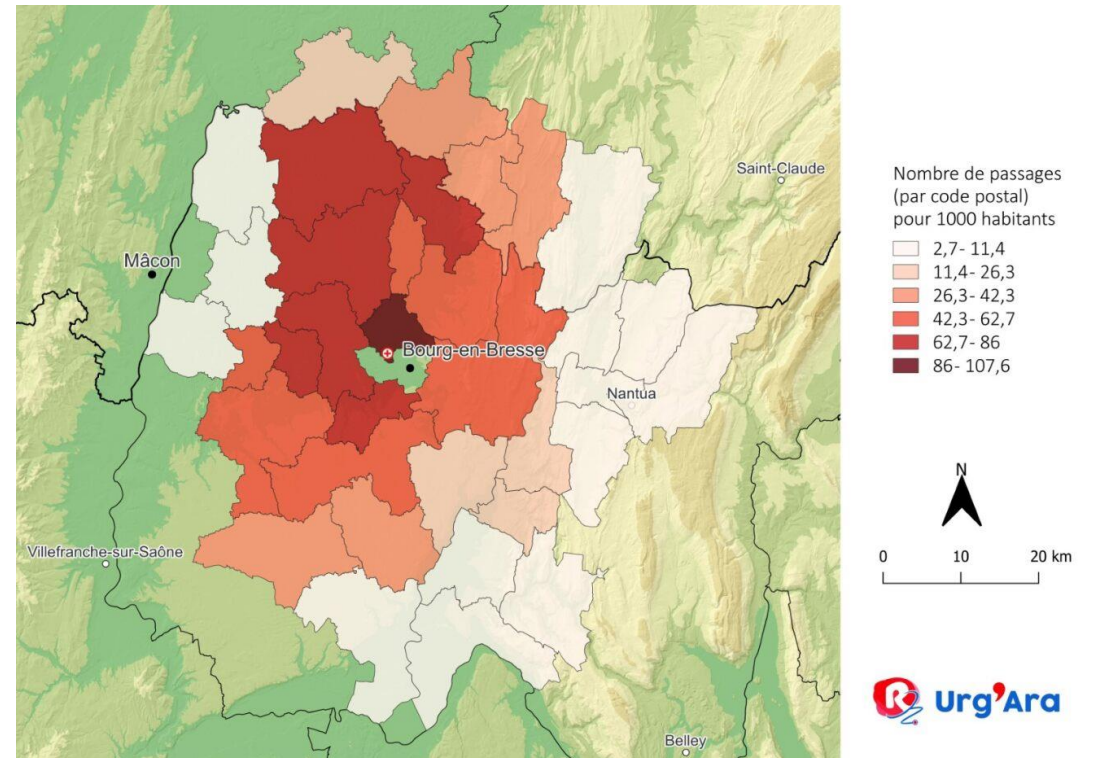




## Comment lire les cartographies ?



Bassin d'influence du CH



Zone de recours pour 1000 hab. du CH

## Communication auprès des établissements en Mars 2024

### Objectif :

Meilleure connaissance de l'organisation et des ressources des services de médecine d'urgence de la région

Enquête portée par le réseau Urg'Ara

Pérennisation de l'enquête pour suivre l'évolution dans le temps des effectifs et de l'organisation des structures



## Réponses à l'enquête :

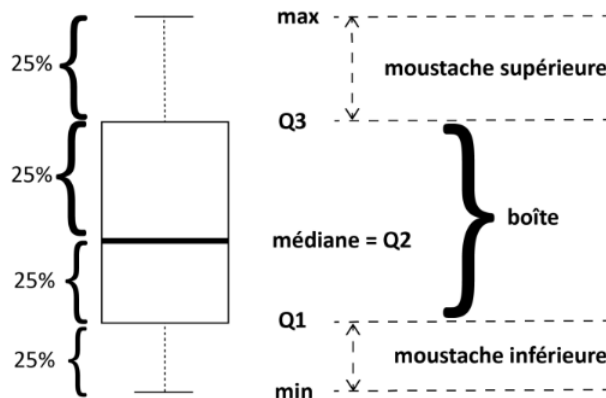
Enquête 2022 : 59 établissements répondants

Enquête 2023 : 74 établissements répondants

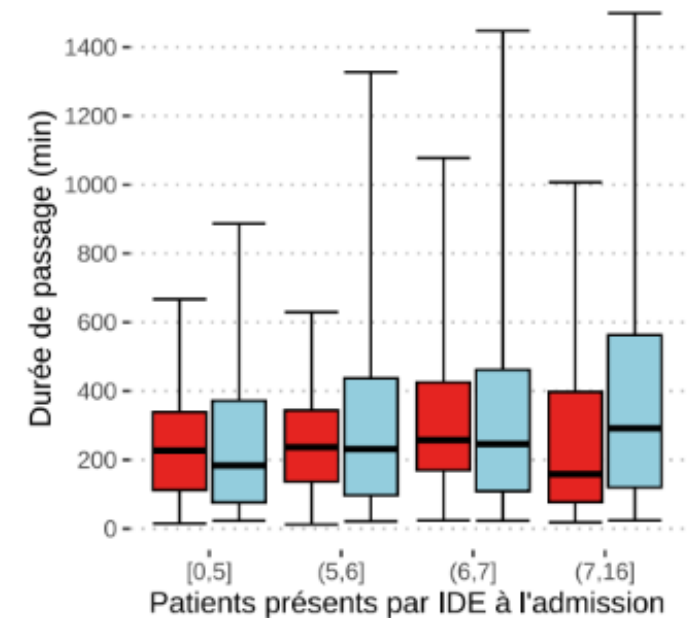


< 20 000 passages : **18**  
 20-30 000 passages : **10**  
 30-50 000 passages : **19**  
 > 50 000 passages : **9**  
 Pédiatriques : **3**

## Comment lire un graphique « boîte à moustaches » ?

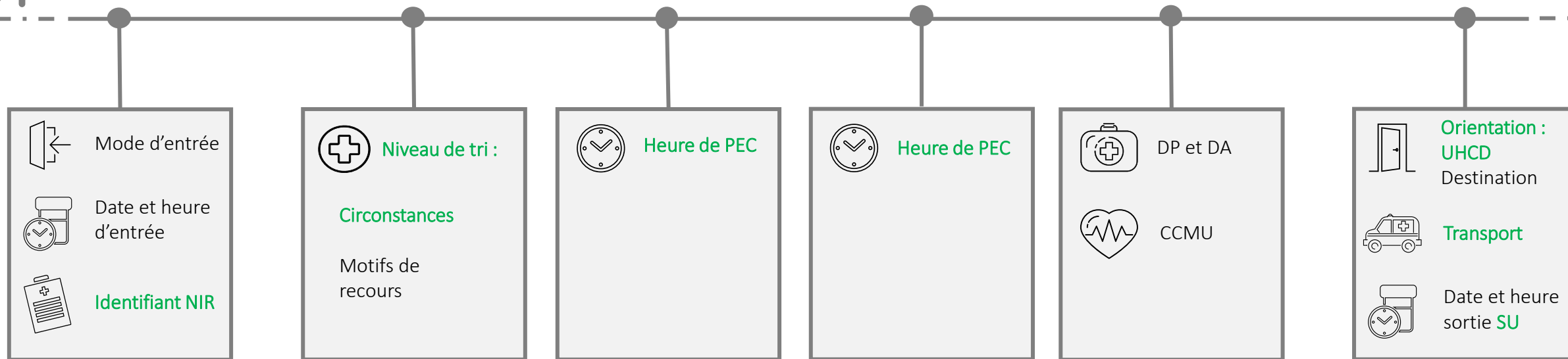
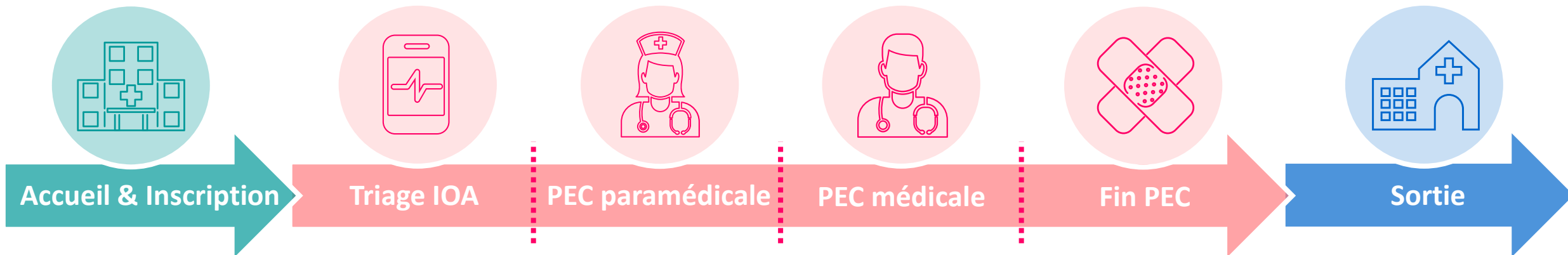


Durée de passage selon le nombre de patients déjà présents au SU à leur arrivée, le tout rapporté aux effectifs soignants postés.



# Le RPU V3

# RPU V3 dans le parcours patient





# Merci pour votre attention

**Contact :**

[urg'ara@urgences-ara.fr](mailto:urg'ara@urgences-ara.fr)

[cerveau@sante-ara.fr](mailto:cerveau@sante-ara.fr)

**Liens utiles :**

[www.urgences-ara.fr](http://www.urgences-ara.fr)

[www.sante-ara.fr](http://www.sante-ara.fr)