

# Geogeria : disparités de l'offre de soins primaire régionale pour les personnes âgées

Julie Freyssenge, Amélie Taki, Clément Claustre,  
Mathys Wohl, Abdesslam Redjaline, Thomas Gilbert

## Conflits d'intérêts

Pas de conflits d'intérêts

## Introduction



### Vieillessement

- Population vieillissante
- Espérance de vie sans incapacité : 75 ans
- Fragilité accrue avec l'âge



### Hospitalisation

- Part importante des admissions en SU
- Durée de passages élevées et ressources organisationnelles
- Polypathologies



### Accès

- Soins primaires
- Réduction admissions
- Inégalités territoriales régionales

## Objectifs

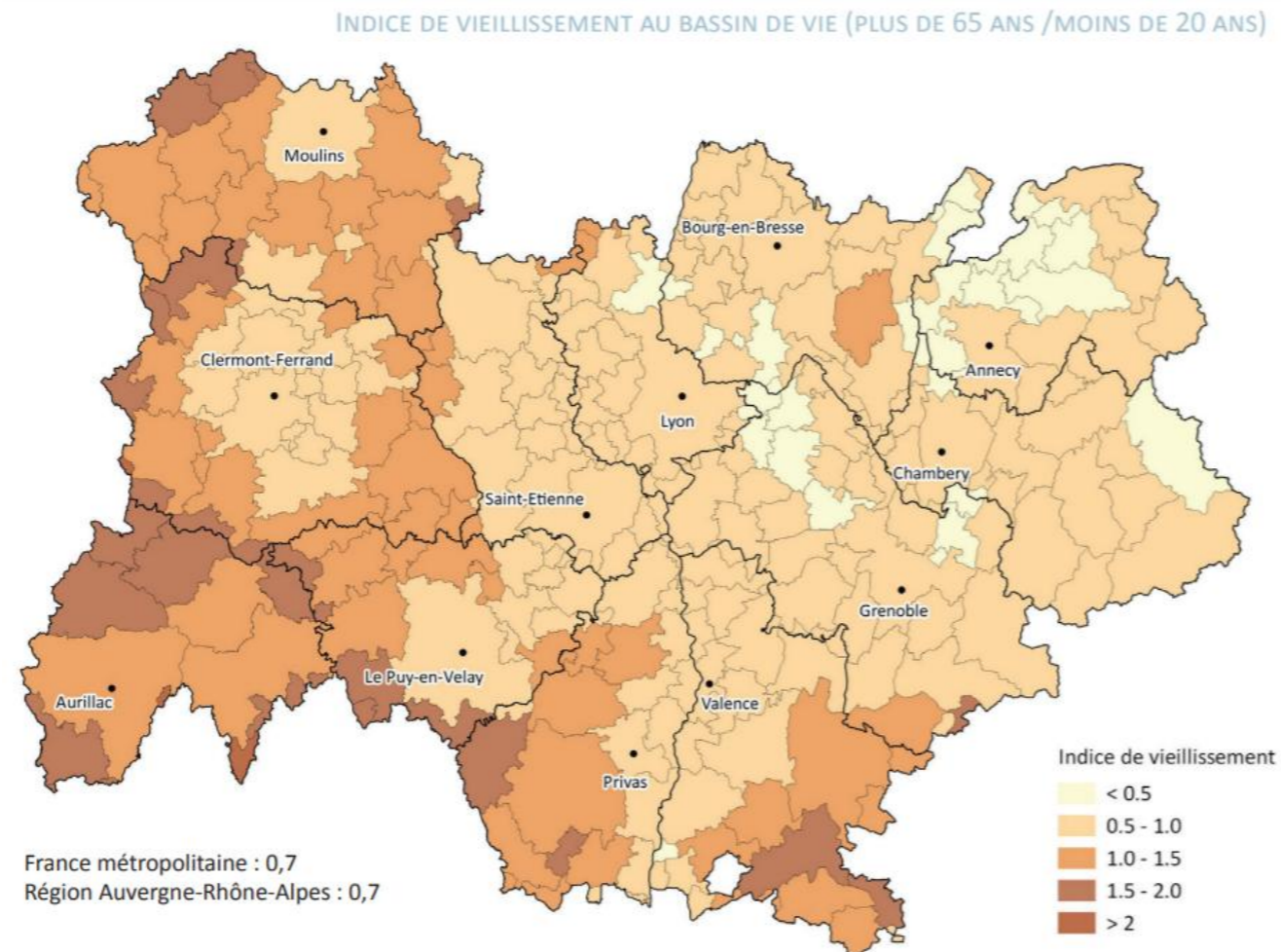
Caractériser **l'offre de soins primaires** pour personnes âgées en région Auvergne Rhône-Alpes

Déterminer des **inégalités territoriales** d'accès à ces soins



## Design & données

# Etude rétrospective observationnelle en région **Auvergne Rhône-Alpes**



Source : Insee RP2012 - Exploitation: Cerema

Données **publiques** médico-administratives de 2018 → traitées à l'échelle communale

## Design & données

### 26 variables sélectionnées :

- thématiques : démographie, offre médicale, offre paramédicale et d'accompagnement, structures d'accueil et d'hébergement, dépendance
- sources : Insee, Finess, websrapping sites ARS et départements

**13 variables retenues pour l'étude** : corrélation, données manquantes

### Trois groupes de variables traités :

#### Démographie

- Densité population
- Nb hab. > 75 ans / hab. \* 10 000

#### Offre libérale

- Nb MG / hab. \* 10000
- Nb kiné / hab. \* 10000
- Nb IDE / hab. \* 10000
- Nb orthophonistes / hab. \* 10000

#### Structures Pers. Agées

- EHPAD
- Accueil de jour
- Etablissement USLD
- SIAD
- SAAD
- SPASAD
- MAIA

Données quantitatives

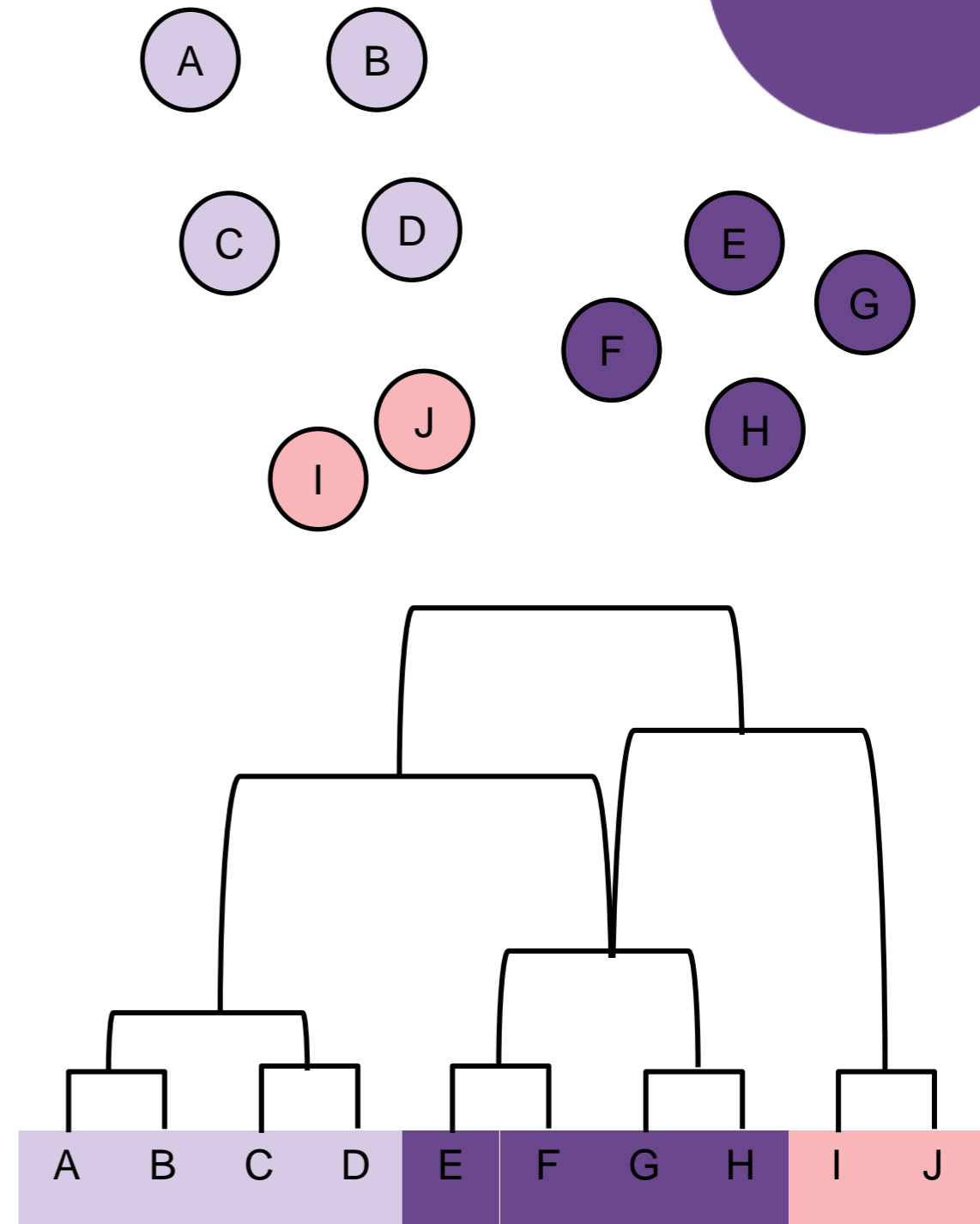
Données qualitatives

## Méthode

**Analyse multifactorielle** pour résumer ces données complexes (quantitatives et qualitatives)

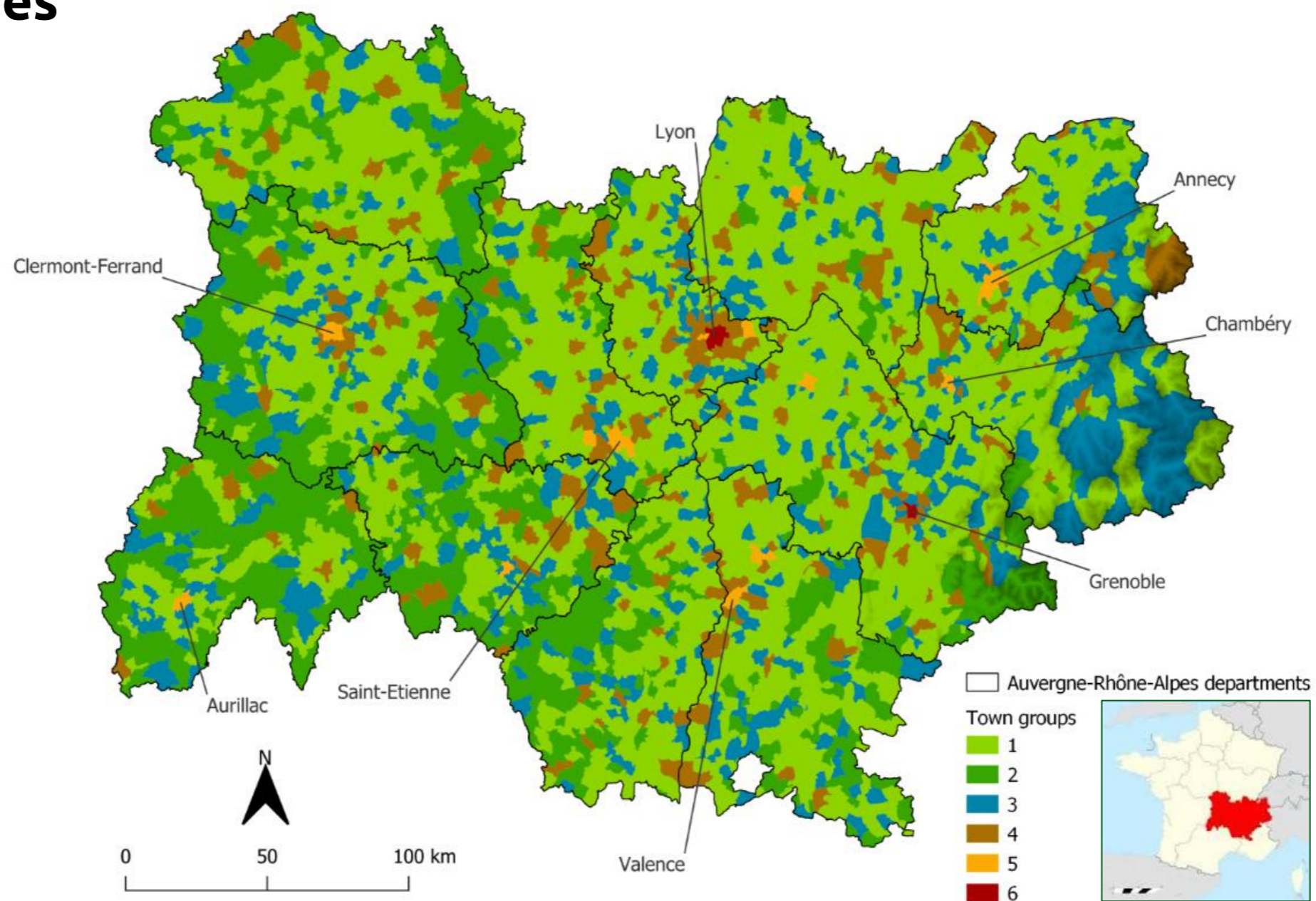
Communes caractérisées selon l'offre/demande en **groupes** (dendrogramme) par **classification ascendante hiérarchique (CAH)** consolidée par k-means

Le nombre de clusters a été déterminé selon la **méthode du coude** sur un graphique de gain d'inertie



## Résultats

### Six clusters de communes



## Résultats

### Six clusters de communes

#### Groupe 1 (n=2418)

- **Territoire**

Zone rurale  
93 hab/km<sup>2</sup>

- **Démographie**

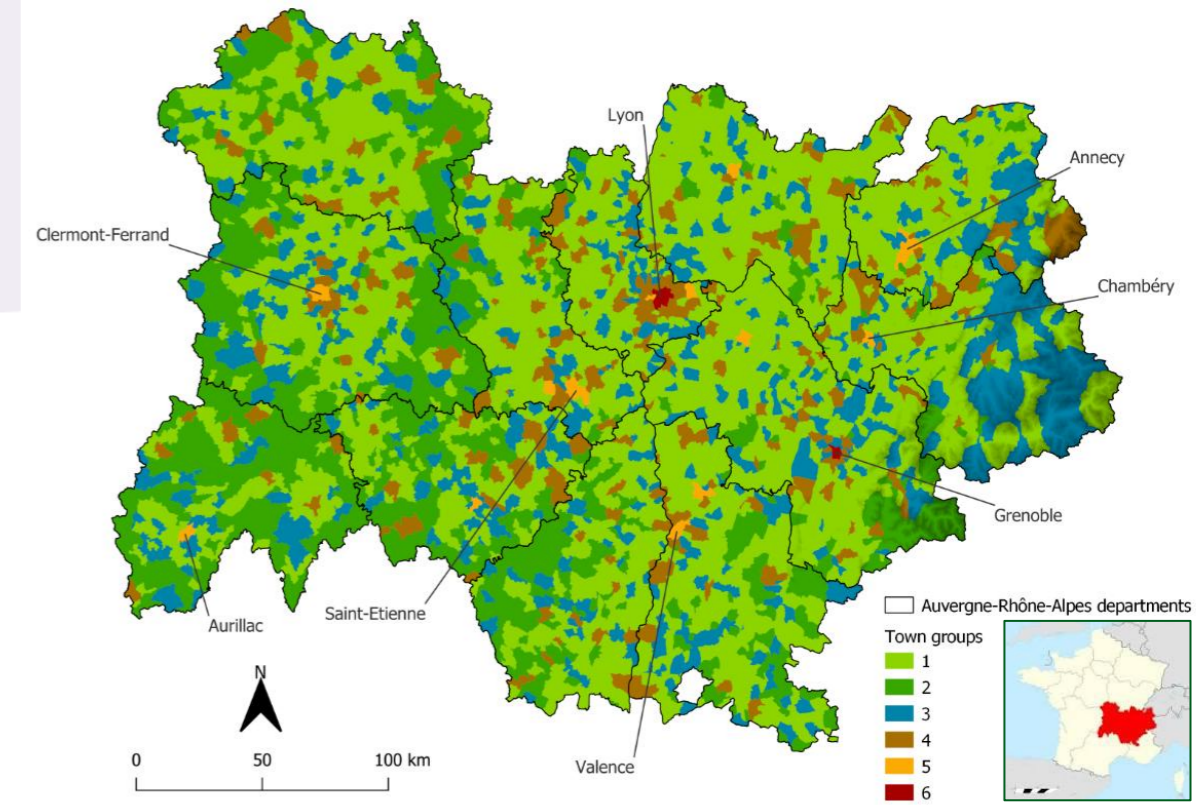
Commune « jeune »  
714 PA/10'000hab

- **Offre libérale**

Faible  
2 MG/10'000hab  
6 IDE/10'000hab

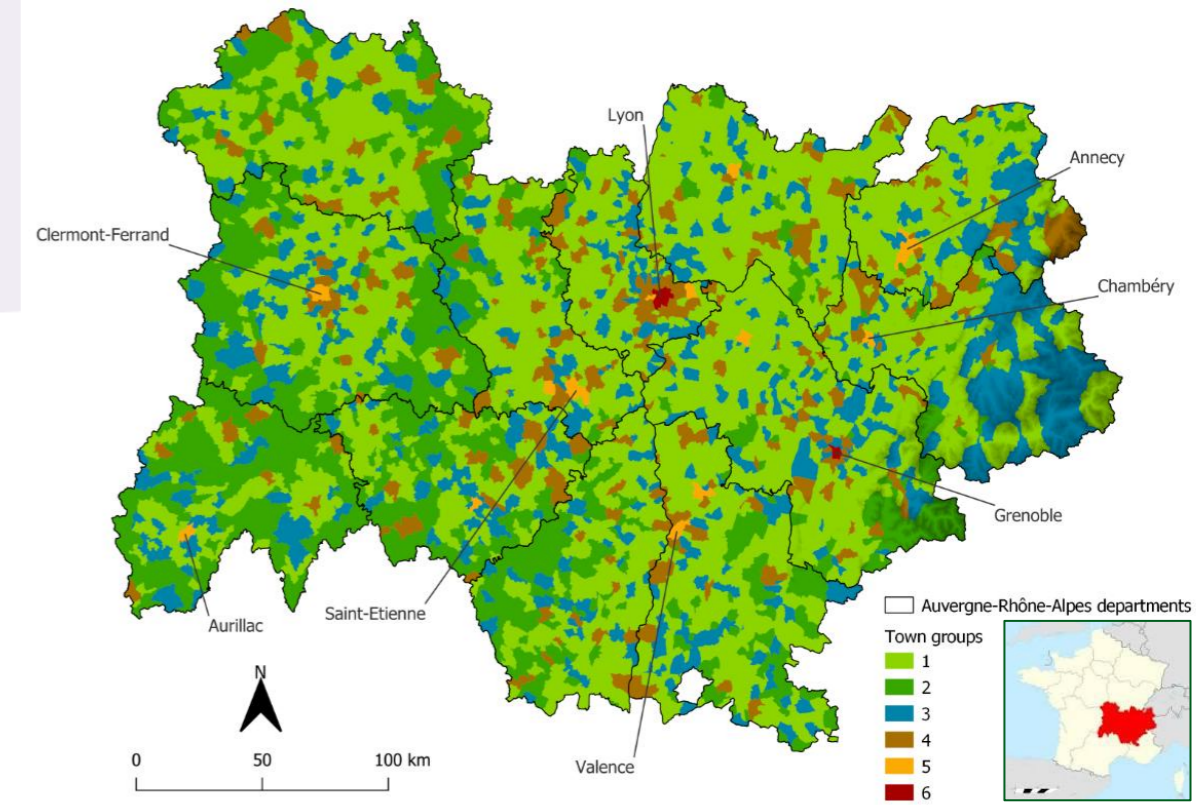
- **Structures**

Peu abondantes



## Résultats

### Six clusters de communes



#### Groupe 1 (n=2418)

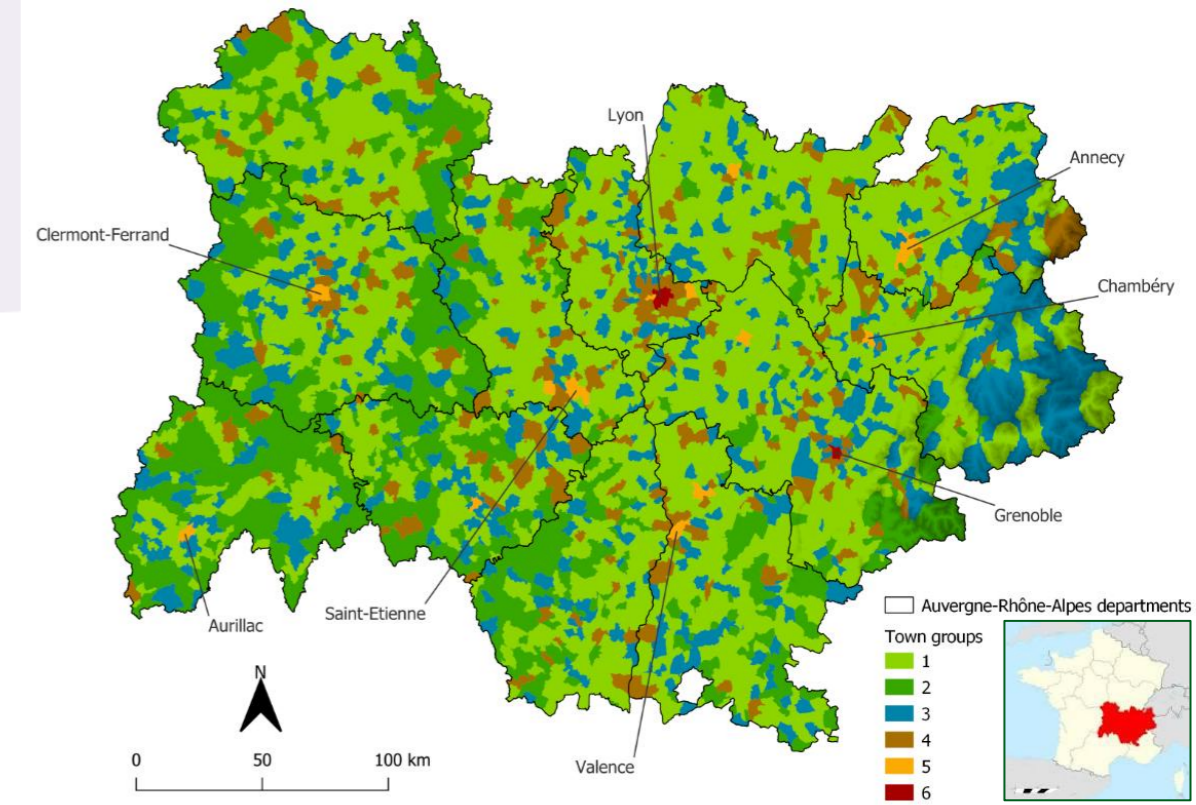
- **Territoire**  
Zone rurale  
93 hab/km<sup>2</sup>
- **Démographie**  
Commune « jeune »  
714 PA/10'000hab
- **Offre libérale**  
Faible  
2 MG/10'000hab  
6 IDE/10'000hab
- **Structures**  
Peu abondantes

#### Groupe 2 (n=768)

- **Territoire**  
Zone rurale  
28 hab/km<sup>2</sup>
- **Démographie**  
Commune « très âgée »  
1586 PA/10'000hab
- **Offre libérale**  
Faible  
1 MG/10'000hab  
5 IDE/10'000hab
- **Structures**  
Peu abondantes

## Résultats

### Six clusters de communes



#### Groupe 1 (n=2418)

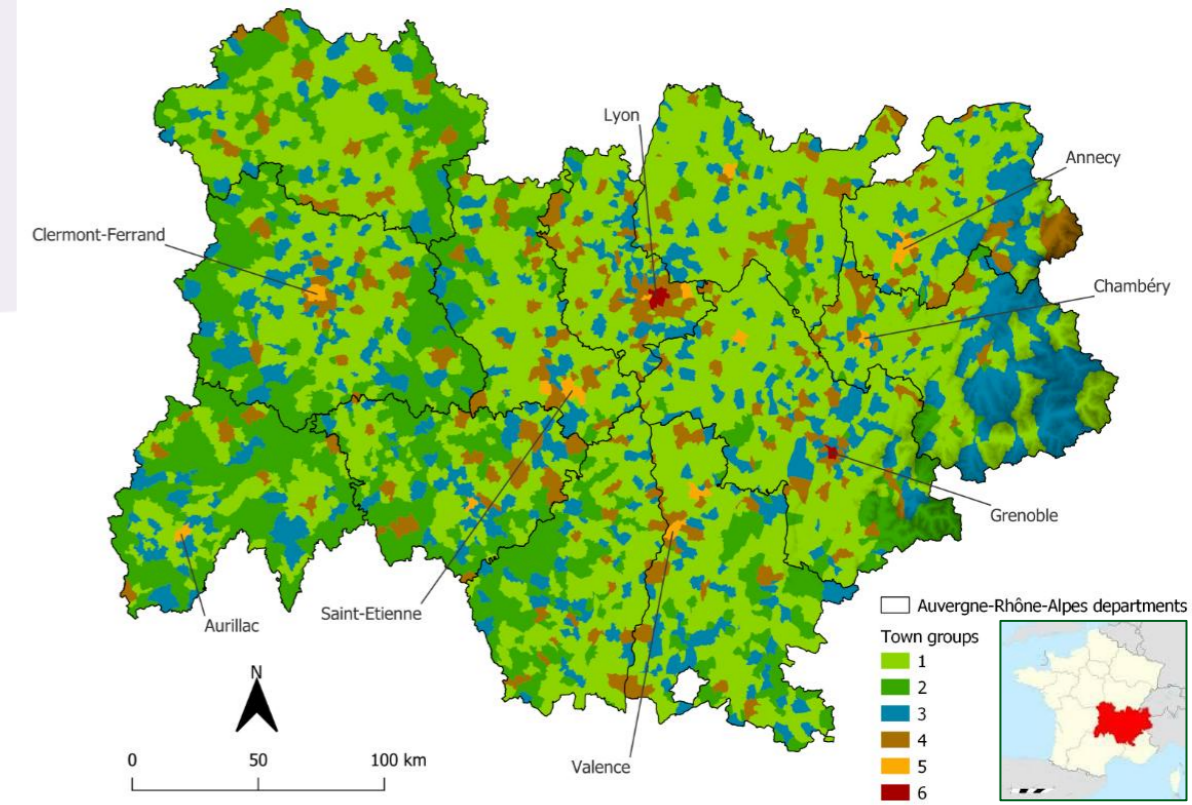
- **Territoire**  
Zone rurale  
93 hab/km<sup>2</sup>
- **Démographie**  
Commune « jeune »  
714 PA/10'000hab
- **Offre libérale**  
Faible  
2 MG/10'000hab  
6 IDE/10'000hab
- **Structures**  
Peu abondantes

#### Groupe 2 (n=768)

- **Territoire**  
Zone rurale  
28 hab/km<sup>2</sup>
- **Démographie**  
Commune « très âgée »  
1586 PA/10'000hab
- **Offre libérale**  
Faible  
1 MG/10'000hab  
5 IDE/10'000hab
- **Structures**  
Peu abondantes

#### Groupe 3 (n=549)

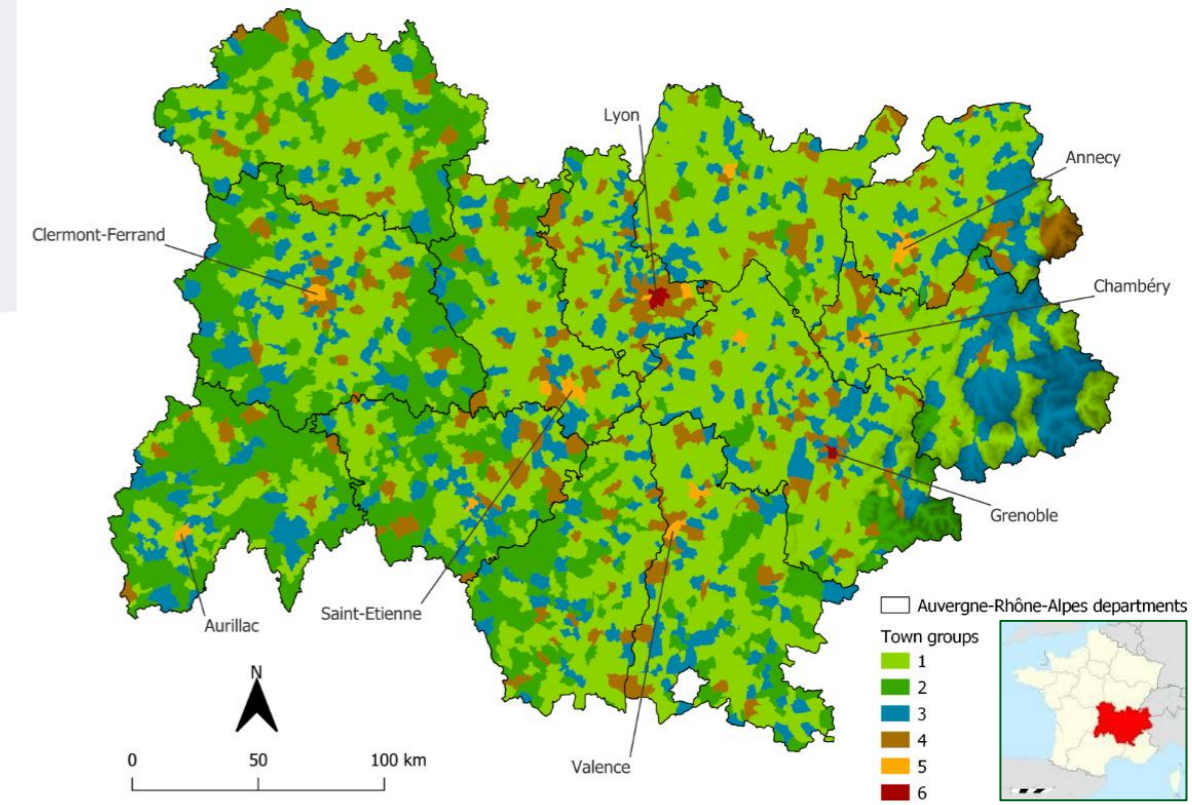
- **Territoire**  
Zone périurbaine  
213 hab/km<sup>2</sup>
- **Démographie**  
Commune « âgée »  
1066 PA/10'000hab
- **Offre libérale**  
Très élevée  
19 MG/10'000hab  
35 IDE/10'000hab
- **Structures**  
Peu abondantes



## Résultats

### Six clusters de communes

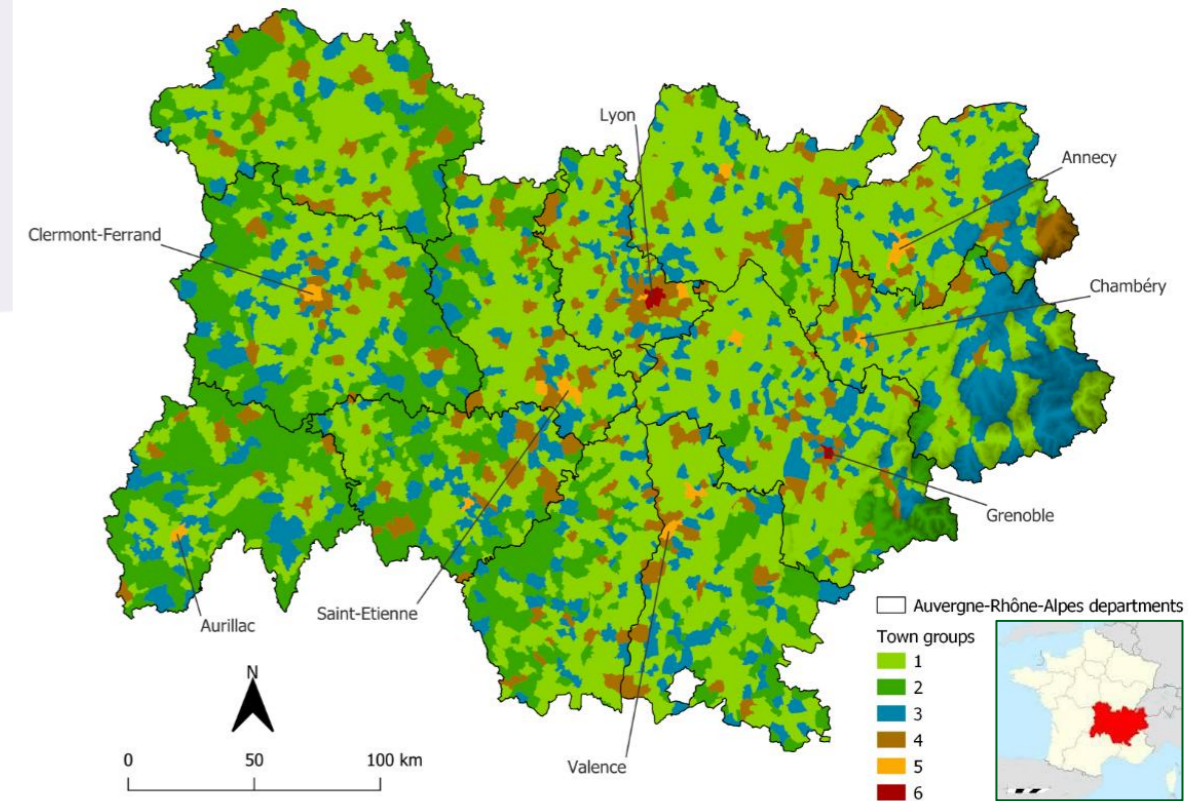
Groupe 1 (n=2418)	Groupe 2 (n=768)	Groupe 3 (n=549)	Groupe 4 (n=282)
<ul style="list-style-type: none"> <li>• <b>Territoire</b> Zone rurale 93 hab/km<sup>2</sup></li> </ul>	<ul style="list-style-type: none"> <li>• <b>Territoire</b> Zone rurale 28 hab/km<sup>2</sup></li> </ul>	<ul style="list-style-type: none"> <li>• <b>Territoire</b> Zone périurbaine 213 hab/km<sup>2</sup></li> </ul>	<ul style="list-style-type: none"> <li>• <b>Territoire</b> Zone périurbaine 807 hab/km<sup>2</sup></li> </ul>
<ul style="list-style-type: none"> <li>• <b>Démographie</b> Commune « jeune » 714 PA/10'000hab</li> </ul>	<ul style="list-style-type: none"> <li>• <b>Démographie</b> Commune « très âgée » 1586 PA/10'000hab</li> </ul>	<ul style="list-style-type: none"> <li>• <b>Démographie</b> Commune « âgée » 1066 PA/10'000hab</li> </ul>	<ul style="list-style-type: none"> <li>• <b>Démographie</b> Commune « âgée » 1241 PA/10'000hab</li> </ul>
<ul style="list-style-type: none"> <li>• <b>Offre libérale</b> Faible 2 MG/10'000hab 6 IDE/10'000hab</li> </ul>	<ul style="list-style-type: none"> <li>• <b>Offre libérale</b> Faible 1 MG/10'000hab 5 IDE/10'000hab</li> </ul>	<ul style="list-style-type: none"> <li>• <b>Offre libérale</b> Très élevée 19 MG/10'000hab 35 IDE/10'000hab</li> </ul>	<ul style="list-style-type: none"> <li>• <b>Offre libérale</b> Élevée 12 MG/10'000hab 22 IDE/10'000hab</li> </ul>
<ul style="list-style-type: none"> <li>• <b>Structures</b> Peu abondantes</li> </ul>	<ul style="list-style-type: none"> <li>• <b>Structures</b> Peu abondantes</li> </ul>	<ul style="list-style-type: none"> <li>• <b>Structures</b> Peu abondantes</li> </ul>	<ul style="list-style-type: none"> <li>• <b>Structures</b> Abondantes</li> </ul>



## Résultats

### Six clusters de communes

Groupe 1 (n=2418)	Groupe 2 (n=768)	Groupe 3 (n=549)	Groupe 4 (n=282)	Groupe 5 (n=12)
<ul style="list-style-type: none"> <li>•Territoire Zone rurale 93 hab/km<sup>2</sup></li> </ul>	<ul style="list-style-type: none"> <li>•Territoire Zone rurale 28 hab/km<sup>2</sup></li> </ul>	<ul style="list-style-type: none"> <li>•Territoire Zone périurbaine 213 hab/km<sup>2</sup></li> </ul>	<ul style="list-style-type: none"> <li>•Territoire Zone périurbaine 807 hab/km<sup>2</sup></li> </ul>	<ul style="list-style-type: none"> <li>•Territoire Zone urbaine 2325 hab/km<sup>2</sup></li> </ul>
<ul style="list-style-type: none"> <li>•Démographie Commune « jeune » 714 PA/10'000hab</li> </ul>	<ul style="list-style-type: none"> <li>•Démographie Commune « très âgée » 1586 PA/10'000hab</li> </ul>	<ul style="list-style-type: none"> <li>•Démographie Commune « âgée » 1066 PA/10'000hab</li> </ul>	<ul style="list-style-type: none"> <li>•Démographie Commune « âgée » 1241 PA/10'000hab</li> </ul>	<ul style="list-style-type: none"> <li>•Démographie Commune « âgée » 1084 PA/10'000hab</li> </ul>
<ul style="list-style-type: none"> <li>•Offre libérale Faible 2 MG/10'000hab 6 IDE/10'000hab</li> </ul>	<ul style="list-style-type: none"> <li>•Offre libérale Faible 1 MG/10'000hab 5 IDE/10'000hab</li> </ul>	<ul style="list-style-type: none"> <li>•Offre libérale Très élevée 19 MG/10'000hab 35 IDE/10'000hab</li> </ul>	<ul style="list-style-type: none"> <li>•Offre libérale Elevée 12 MG/10'000hab 22 IDE/10'000hab</li> </ul>	<ul style="list-style-type: none"> <li>•Offre libérale Elevée 13 MG/10'000hab 17 IDE/10'000hab</li> </ul>
<ul style="list-style-type: none"> <li>•Structures Peu abondantes</li> </ul>	<ul style="list-style-type: none"> <li>•Structures Peu abondantes</li> </ul>	<ul style="list-style-type: none"> <li>•Structures Peu abondantes</li> </ul>	<ul style="list-style-type: none"> <li>•Structures Abondantes</li> </ul>	<ul style="list-style-type: none"> <li>•Structures Très abondantes</li> </ul>



## Résultats

### Six clusters de communes

Groupe 1 (n=2418)	Groupe 2 (n=768)	Groupe 3 (n=549)	Groupe 4 (n=282)	Groupe 5 (n=12)	Groupe 6 (n=9)
<ul style="list-style-type: none"> <li>•Territoire Zone rurale 93 hab/km<sup>2</sup></li> </ul>	<ul style="list-style-type: none"> <li>•Territoire Zone rurale 28 hab/km<sup>2</sup></li> </ul>	<ul style="list-style-type: none"> <li>•Territoire Zone périurbaine 213 hab/km<sup>2</sup></li> </ul>	<ul style="list-style-type: none"> <li>•Territoire Zone périurbaine 807 hab/km<sup>2</sup></li> </ul>	<ul style="list-style-type: none"> <li>•Territoire Zone urbaine 2325 hab/km<sup>2</sup></li> </ul>	<ul style="list-style-type: none"> <li>•Territoire Zone très urbaine 12067 hab/km<sup>2</sup></li> </ul>
<ul style="list-style-type: none"> <li>•Démographie Commune « jeune » 714 PA/10'000hab</li> </ul>	<ul style="list-style-type: none"> <li>•Démographie Commune « très âgée » 1586 PA/10'000hab</li> </ul>	<ul style="list-style-type: none"> <li>•Démographie Commune « âgée » 1066 PA/10'000hab</li> </ul>	<ul style="list-style-type: none"> <li>•Démographie Commune « âgée » 1241 PA/10'000hab</li> </ul>	<ul style="list-style-type: none"> <li>•Démographie Commune « âgée » 1084 PA/10'000hab</li> </ul>	<ul style="list-style-type: none"> <li>•Démographie Commune « jeune » 760 PA/10'000hab</li> </ul>
<ul style="list-style-type: none"> <li>•Offre libérale Faible 2 MG/10'000hab 6 IDE/10'000hab</li> </ul>	<ul style="list-style-type: none"> <li>•Offre libérale Faible 1 MG/10'000hab 5 IDE/10'000hab</li> </ul>	<ul style="list-style-type: none"> <li>•Offre libérale Très élevée 19 MG/10'000hab 35 IDE/10'000hab</li> </ul>	<ul style="list-style-type: none"> <li>•Offre libérale Elevée 12 MG/10'000hab 22 IDE/10'000hab</li> </ul>	<ul style="list-style-type: none"> <li>•Offre libérale Elevée 13 MG/10'000hab 17 IDE/10'000hab</li> </ul>	<ul style="list-style-type: none"> <li>•Offre libérale Elevée 14 MG/10'000hab 16 IDE/10'000hab</li> </ul>
<ul style="list-style-type: none"> <li>•Structures Peu abondantes</li> </ul>	<ul style="list-style-type: none"> <li>•Structures Peu abondantes</li> </ul>	<ul style="list-style-type: none"> <li>•Structures Peu abondantes</li> </ul>	<ul style="list-style-type: none"> <li>•Structures Abondantes</li> </ul>	<ul style="list-style-type: none"> <li>•Structures Très abondantes</li> </ul>	<ul style="list-style-type: none"> <li>•Structures Abondantes</li> </ul>

## Conclusion

Rapprochement **gérontologie et médecine d'urgence** autour d'un enjeu commun de **santé publique** :  
le **vieillessement**

Etude **innovante** :

- précision de **l'échelle statistique** au niveau régional : commune
- **diversité** des données traitées : territoire, démographie, offre libérale, structures adaptées

Mesure de l'adéquation entre offre libérale et structures pour PA : **disparités d'accès régionales**

- Phase 2 de l'étude : évaluer **impact de ces disparités** sur la **consommation** de médecine d'urgence
- Utilisation des **Résumés de Passages aux Urgences** (RPU)
  - Identification de profils de **patients consommateurs** de soins de médecine d'urgence