

Evolution des effectifs des SU d'une région face aux difficultés de la médecine d'urgence





P Serre, N Benchalal, C Claustre, M Lassaïgne, E Launet, A Redjaline

DR Abdesslam Redjaline

Médecin Coordinateur de l'ORU'Ara
et du réseau Urg'Ara



DÉCLARATION DE LIENS D'INTÉRÊTS

- | | | |
|---|------------------------------|---|
|  Consultant ou membre d'un conseil scientifique | <input type="checkbox"/> OUI | <input checked="" type="checkbox"/> NON |
|  Conférencier ou auteur/rédacteur rémunéré d'articles ou documents | <input type="checkbox"/> OUI | <input checked="" type="checkbox"/> NON |
|  Prise en charge de frais de voyage, d'hébergement ou d'inscription à des congrès ou autres manifestations | <input type="checkbox"/> OUI | <input checked="" type="checkbox"/> NON |
|  Investigateur principal d'une recherche ou d'une étude clinique | <input type="checkbox"/> OUI | <input checked="" type="checkbox"/> NON |

Déclaration de liens d'intérêt avec les industries de santé en rapport avec le thème de la présentation (loi du 04/03/2002)



L'orateur ne souhaite pas répondre.

Le congrès URGENCE26

SCIENCE • SOINS • ÉQUIPE • FORMATION • QUALITÉ

P A R I S
PALAIS DES CONGRÈS
3.4.5
JUIN



 8 M habitants

 79 SU

 55 SMUR

 15
13 SAMU

 22 CCI

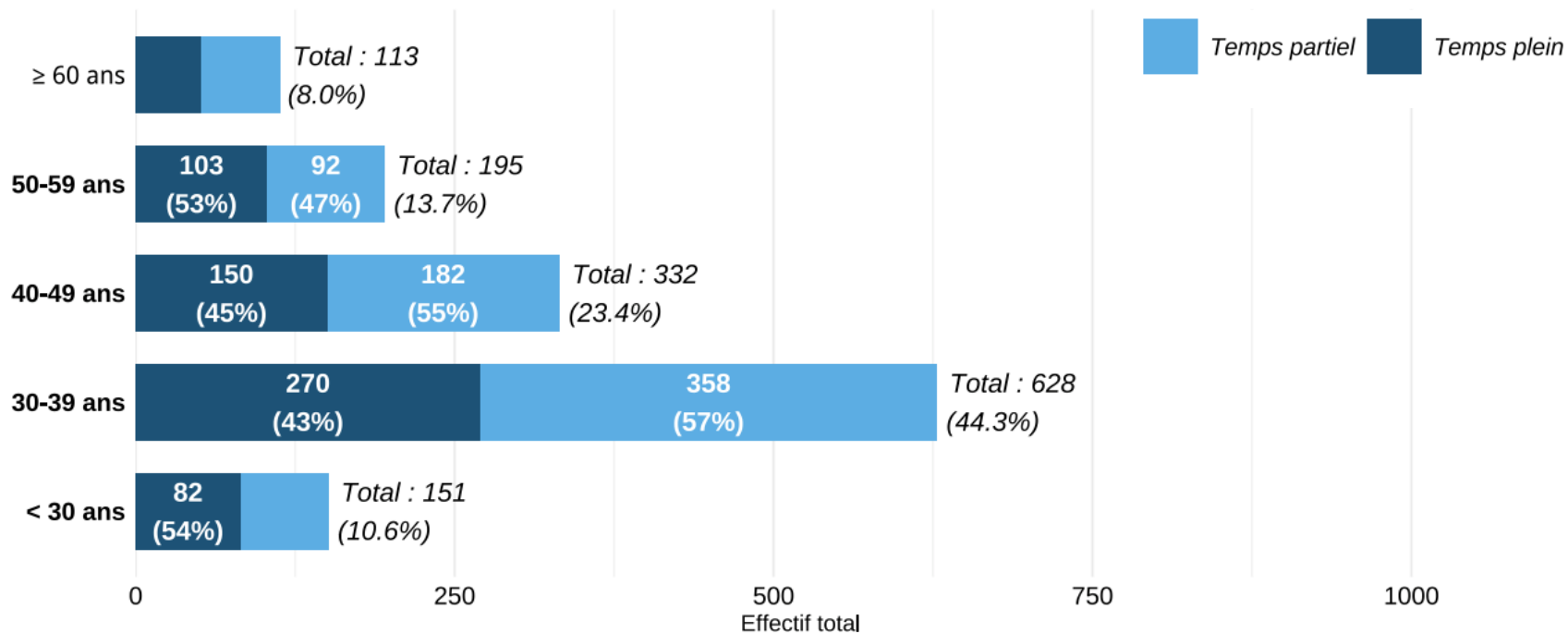
 16 UNV
5 NRI

 9 Trauma centers
(niv. I ou II)

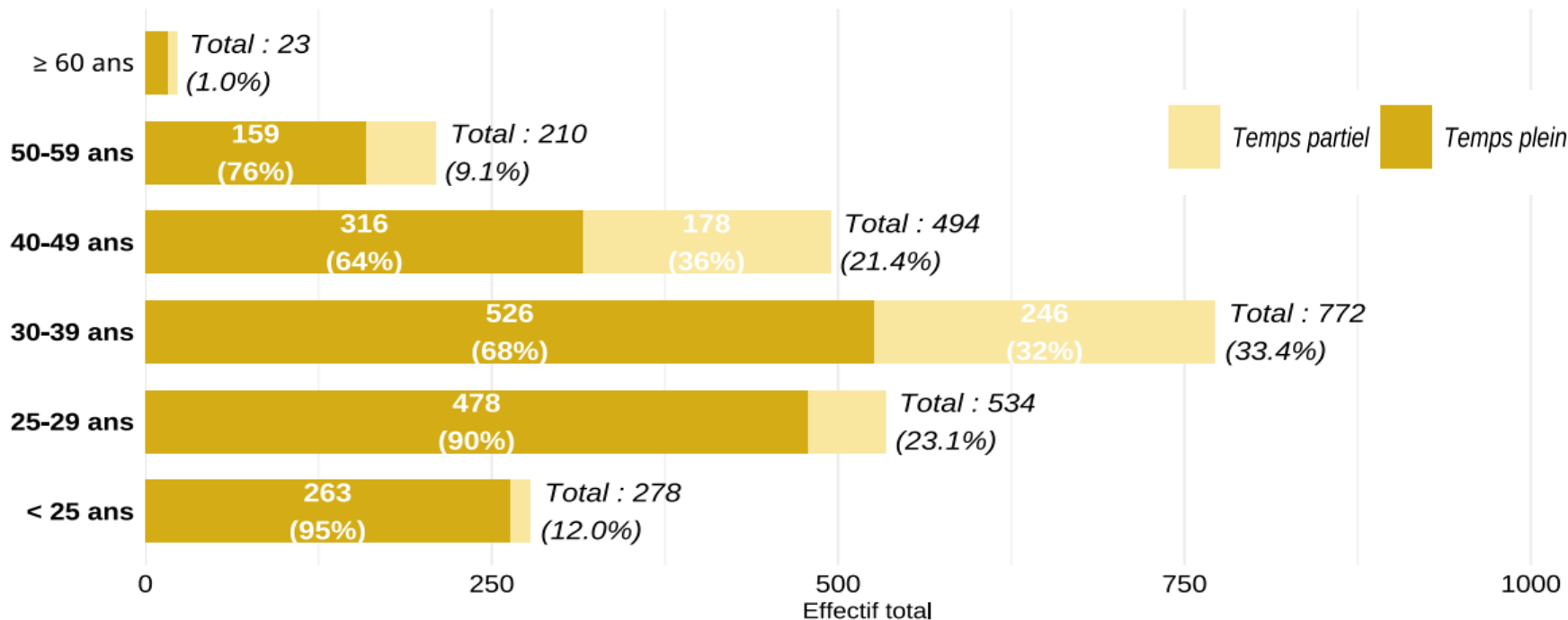
Méthode

- Enquête adressée aux directions et aux encadrements
- Avant dernière semaine de novembre
- Population : Médecins, Internes, IDE, AS
- Période : 2022–2025
- 54 réponses sur les 4 années consécutives

Pyramide des âges des médecins

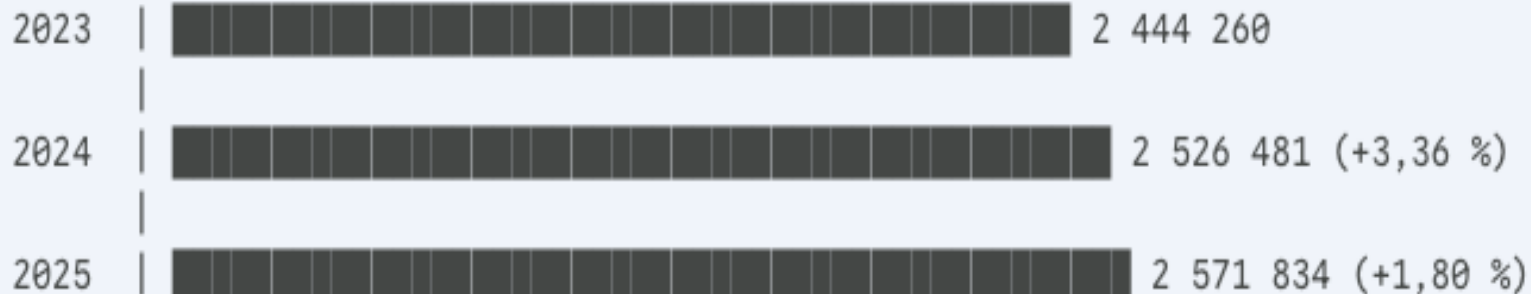


Pyramide des âges des IDE



Évolution du nombre de passage de 2023 à 2025

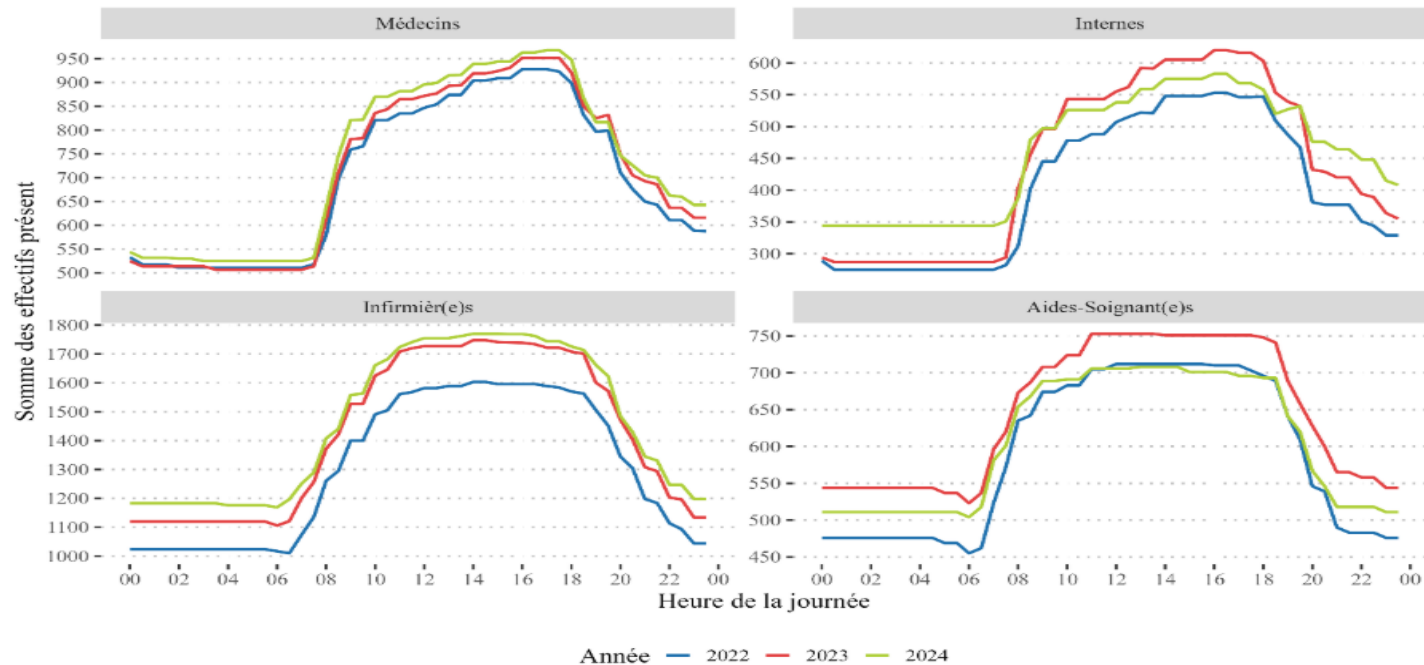
Année | Nombre de passages



Évolution des effectifs en ARA

Évolution des effectifs totaux aux Urgences (54 Établissements)

Comparaison 2022 - 2023 - 2024 (Somme par tranche de 30 min)



Conclusion et intérêt

- Adaptation progressive des effectifs
- Outil d'aide à la décision pour les établissements
- Approche comparative régionale